

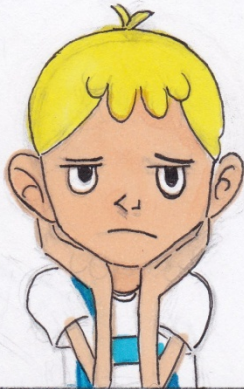




SCUSA,
MA NON
È UNA
COSA
CHE
CAPITA
TUTTI
I GIORNI
QUINDI
MI SEMBRA
STRANO



MI SENTO



OFF....

Hey!

NON BUTTARTI GIÙ!

FAGLI VERBEE
CHE SI
SBAGLIANO

TUOI GENITORI
CHE PUOI
FARLECA
A DIVERITARE
UNO
SCIENZATO!!

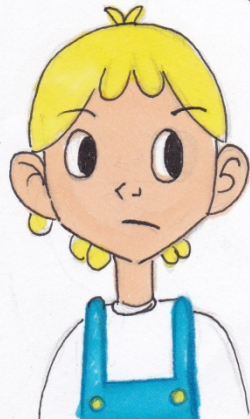


COME
FAI
A
SAPERE

TI HO SENTITO
PRIMA BEEEHm



MA
COME?





ECCO, SAI
NOI PECORE DA LATTE
DOBBIAMO ESSERE TOSATE
ALMENO UNA VOLTA
ALL'ANNO E ALLA
FINE CI SONO TUTTI
GLI SCARTI. DELLA NOSTRA
LANA CHE VIENE LASCIATA
NEI CAMPI e OCCUPA GLI
SPAZZI DOVE NOI BRUCIAMO

L'ERBA POTRESTI
TROVARE UNA SOLUZIONE
PER SMALTIRE TUTTA
QUEGLI SCARTI DATO CHE
NON SI POSSONO USARE
PER PRODURRE DEI VESTITI
NO?

BUONA IDEA



MI SA CHE QUALCUNO TI
CERCA.



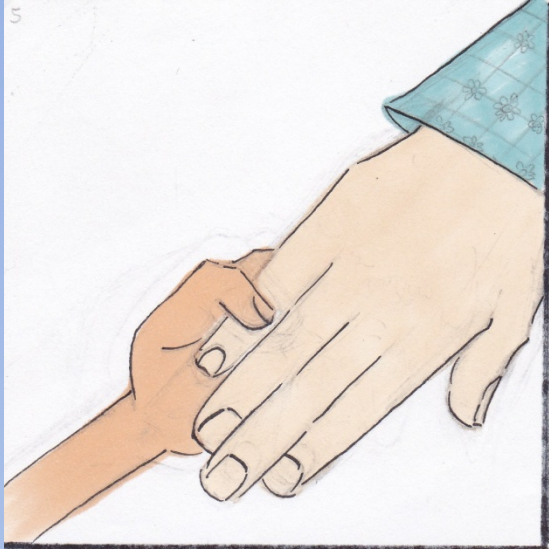
LUCA S!



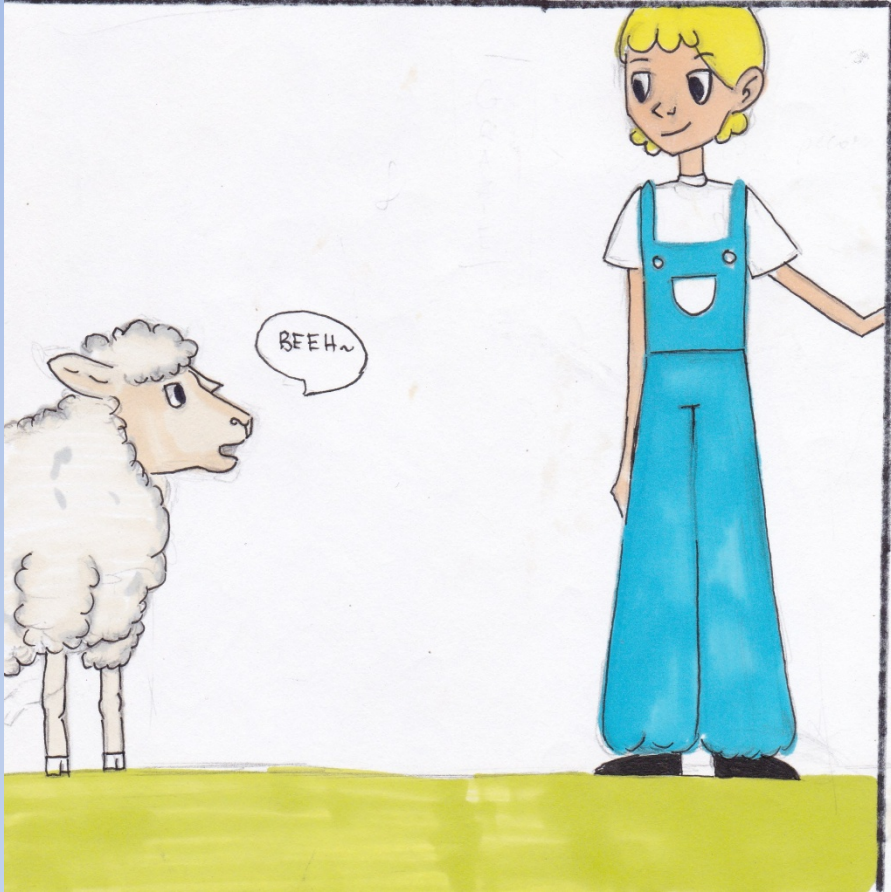
M-MAHMA?....

ANDIAMO
A CASA
LUCA!





FINE!!!



Lavoro svolto da

Francesca Nigro

IV E Indirizzo Artistico A.S. 2014-15

Liceo “Volta – Fellini”

Riccione